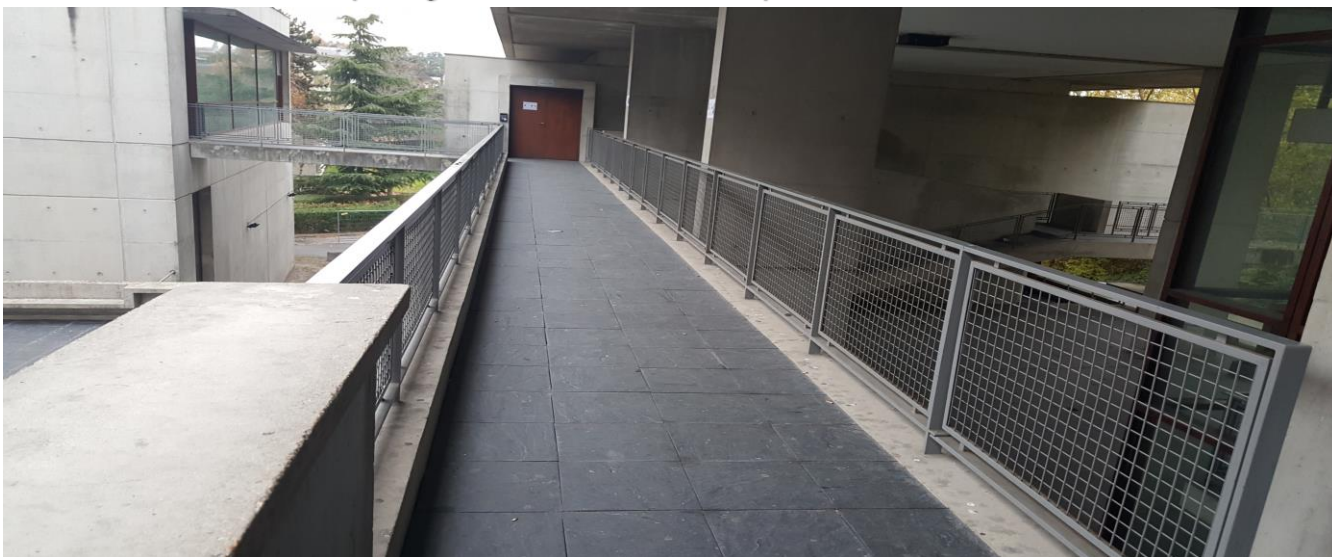


Économie de projet

Enseignement Supérieur – UNIVERSITÉ PARIS-SUD

Assistance à maîtrise d'ouvrage Étude techniques,
Économie de projet et suivi d'opération



Les sites de Cachan et de Sceaux avait des besoins de mise en conformité pour l'accessibilité sur leur site : Mise à niveau ascenseur, Amphithéâtres, Sanitaires, Circulation.

A la suite d'un diagnostic initial, les missions ont porté sur l'économie, la passation de marché puis l'assistance dans le suivi des travaux.

Spécificités

Localisation

CACHAN (94), SCEAUX (92)

Maître d'ouvrage

UNIVERSITÉ PARIS-SUD

Interlocuteur

F.VINCENT

Intervention en milieu occupé

Dates

Début :
2017

Fin :
2018

Surface

S/O

Coût de travaux

119 000 € HT

Mission

22 800 €



« Prestation de très bonne qualité, malgré les difficultés que nous avons rencontrées avec l'entreprise choisie. Monsieur EYMARD a toujours su faire face avec professionnalisme, gentillesse et bonne humeur »

Florence Chrétien, Responsable Service Généraux IUT